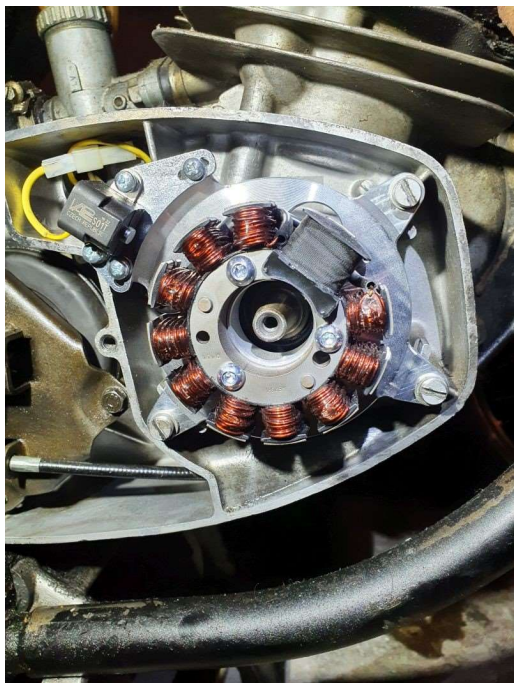


Návod na montáž soupravy zapalování SZ17

Pokud nemáte dostatečné odborné znalosti, nebo nemáte k dispozici odpovídající dílenské vybavení přenechejte montáž odbornému servisu.

Tato souprava je určena jako náhrada 12V tří fázového alternátoru, nebo 12V jednofázového alternátoru. Nahrazuje kompletně zdrojovou i zapalovací soustavu, tedy včetně alternátoru. Použití je možné na motory Jawa 350 typ 632, 638, 639, 640 a případně další méně rozšířené typy které jsou vybaveny některým z výše uvedených alternátorů. Pozor na motory vybavené zapalováním Ducati, tam není možné tuto sadu použít z důvodu jiné zástavby (velký průměr klikové hřídele). V případě motoru 632, který byl vyráběn ve dvou obdobích lze tuto soupravu použít na motory vyrobené kolem roku 1990.

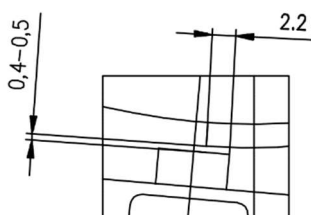
- 1) Demontáž původního systému – demontovat sedlo, kryty podsedlových schránek a pravé víko motoru, případně nádrž. Odpojit akumulátor. Demontovat alternátor (stator + rotor), regulátor napětí, usměrňovač, relé, zapalovací cívky.
- 2) Montáž alternátoru – namontovat stator na nosič statoru (3x šroub M6x30), uložit kabeláž statoru do bloku motoru tak aby byla uložena volně (kabeláž během montáže mechanicky nenamáhat), bílé vodiče s očkem upevnit na nosič statoru, nebo později pod snímač polohy, namontovat nosič se statorem na blok motoru (3x šroub M6 původní + 1x šroub M6x20 se zápusťnou hlavou), namontovat držák snímače na nosič statoru (2x šroub M4x12 + podložka pérová), namontovat snímač na držák snímače (2x šroub M4x6 + podložka pérová + podložka plochá) do polohy co nejdále od osy klikové hřídele. Nasadit rotor na klikovou hřídel tak aby kolík zapadal do drážky v náboji rotoru. Rotor upevnit šroubem (M6x45) + podložkou (6,4x20x2).



- 3) Montáž zapalovací cívky – namontovat cívku do prostoru pod nádrž.
- 4) Montáž regulátoru s integrovaným usměrňovačem – namontovat regulátor do prostoru původního umístění regulátoru a usměrňovače.

- 5) Elektrické zapojení – postupovat dle schéma zapojení A-SZ17, nutno dodržet všechny barevné označení vodičů, nebezpečí poškození při nesprávném zapojení.
 Kabel statoru uložit do prostoru podvozku motocyklu tak aby konektor pro připojení regulátoru byl v prostoru u regulátoru a konektor pro připojení zapalovací cívky byl v prostoru pod nádrží. Oba konektory propojit s protikusy na regulátoru/zapalovací cívce. Konektor snímače polohy propojit s konektorem kabeláže statoru.
 Změnit zapojení kontrolky dobíjení dle schématu zapojení (změna polarity)
 Zkontrolovat zapojení vodiče od spínače neutrálu.
 Vypínač motoru (červený na pravém řídítku) - změnit z připojení +12V na připojení kostry a druhý kabel vypínače který původně vedl k zapalovací cívce spojit s modrým vodičem zapalovací cívky dle schéma. Vypínač nyní funguje naopak, polohy ON/OFF jsou zaměněny.
 Regulátor připojit k akumulátoru vodiči z příslušenství (pozor na přepólování – zničení regulátoru).
- 6) Seřízení – seřídit vzduchovou mezeru mezi snímačem polohy a výstupkem rotoru dle výkresu na hodnotu 0,4 až 0,5 mm. Seřídit předstih motoru dle výkresu na hodnotu předepsanou výrobcem motocyklu.

DETAIL POLOHY ROTORU VŮČI SNÍMAČI V OKAMŽIKU PŘESKOKU JISKRY
 PLATÍ PRO OTÁČKY 4000 MIN⁻¹



- 7) Kontrola dobíjení – změřit stejnosměrné napětí na akumulátoru, případně na výstupech regulátoru (pokud není použit akumulátor, v tomto případě ale vždy se zapnutým světly). Měřit při různých otáčkách a zatížení dobíjecí soustavy. Napětí musí být v rozsahu 14,5±0,5V.